



Estudio comparativo de las tarifas de energía eléctrica residenciales en la Argentina

Informe Nro. 4

En nuestro país existe una diversidad de esquemas tarifarios como resultado de la configuración federal de la regulación del sector eléctrico. Así, salvo en las áreas atendidas por las distribuidoras Edesur y Edenor, en el resto del país la regulación del sector se encuentra bajo la órbita provincial.

Así también, hacia dentro de cada provincia la estructura también varía. Algunas provincias presentan una única empresa distribuidora que atiende en todo el territorio de la misma, otras comparten la prestación del servicio con cooperativas y, en otras la distribución de la electricidad se encuentra atendida exclusivamente por cooperativas. Esta realidad algunas veces lleva a que hacia dentro de una provincia existan diferentes cuadros tarifarios.

El presente informe expone los niveles tarifarios de las principales empresas distribuidoras de energía eléctrica de cada provincia¹. La información fue recopilada de las empresas distribuidoras, ministerios, secretarías y entes provinciales y de la secretaría de energía de la nación y se consideró el último cuadro tarifario publicado por cada uno de ellos. Se trabajó sobre niveles estándares de consumo para homogeneizar la información y poder comparar los precios de una provincia con otra. Asimismo, todos los valores fueron considerados antes de impuestos.

Si bien el presente informe compara el gasto residencial en energía eléctrica en las diferentes provincias sin realizar un detalle de sus componentes², en principio el costo de la energía no produce una distorsión significativa en el gasto en energía eléctrica de los diferentes usuarios residenciales del país, sino que las diferencias se encuentran más bien asociadas a los márgenes de distribución.

¹ Las provincias de Corrientes y La Pampa, no forman parte de este informe por no contar públicamente con un cuadro tarifario vigente al menos en el año 2011.

² Energía, potencia, transporte y distribución.



A continuación se expone la información actualizada al mes de Marzo de 2013³, se exponen en primer lugar los cuadros comparativos del gasto residencial en energía eléctrica para diferentes niveles de consumo por provincia y luego se presenta la información detallada de cada una.

³ Se presenta el último cuadro tarifario publicado por cada empresa u organismo al mes de Marzo de 2013.



Contenido

I. Gasto en pesos por consumo de energía eléctrica residencial antes de impuestos.	5
I. a) Gráfico comparativo provincial para un consumo de energía eléctrica de 500 kwh por bimestre CON subsidio del Estado Nacional.	5
I. b) Gráfico comparativo provincial para un consumo de energía eléctrica de 500 kwh por bimestre SIN subsidio del Estado Nacional.	6
I. c) Gráfico comparativo provincial para un consumo de energía eléctrica de 1.100 kwh por bimestre CON subsidio del Estado Nacional.	7
I. d) Gráfico comparativo provincial para un consumo de energía eléctrica de 1.100 kwh por bimestre SIN subsidio del Estado Nacional.	8
I. e) Gráfico comparativo provincial en pesos para un consumo de energía eléctrica de 500 kwh por bimestre con y sin subsidio del Estado Nacional.	9
I. f) Información de la empresa seleccionada para cada provincia y el período al cual corresponde el cuadro tarifario de cada una.	10
I. g) Mapa comparativo provincial en pesos para un consumo de energía eléctrica de 500 kwh por bimestre con subsidio.	11
I. h) Mapa comparativo provincial en pesos para un consumo de energía eléctrica de 1.100 kwh por bimestre con subsidio.	12
II. Ficha técnica distribuidoras provinciales.....	13
San Juan.....	13
Jujuy.....	14
Santa Fe.....	15
San Luis.....	16
Córdoba.....	17
Misiones.....	18
Chaco.....	19
La Rioja.....	20
Entre Ríos.....	21
Mendoza.....	22

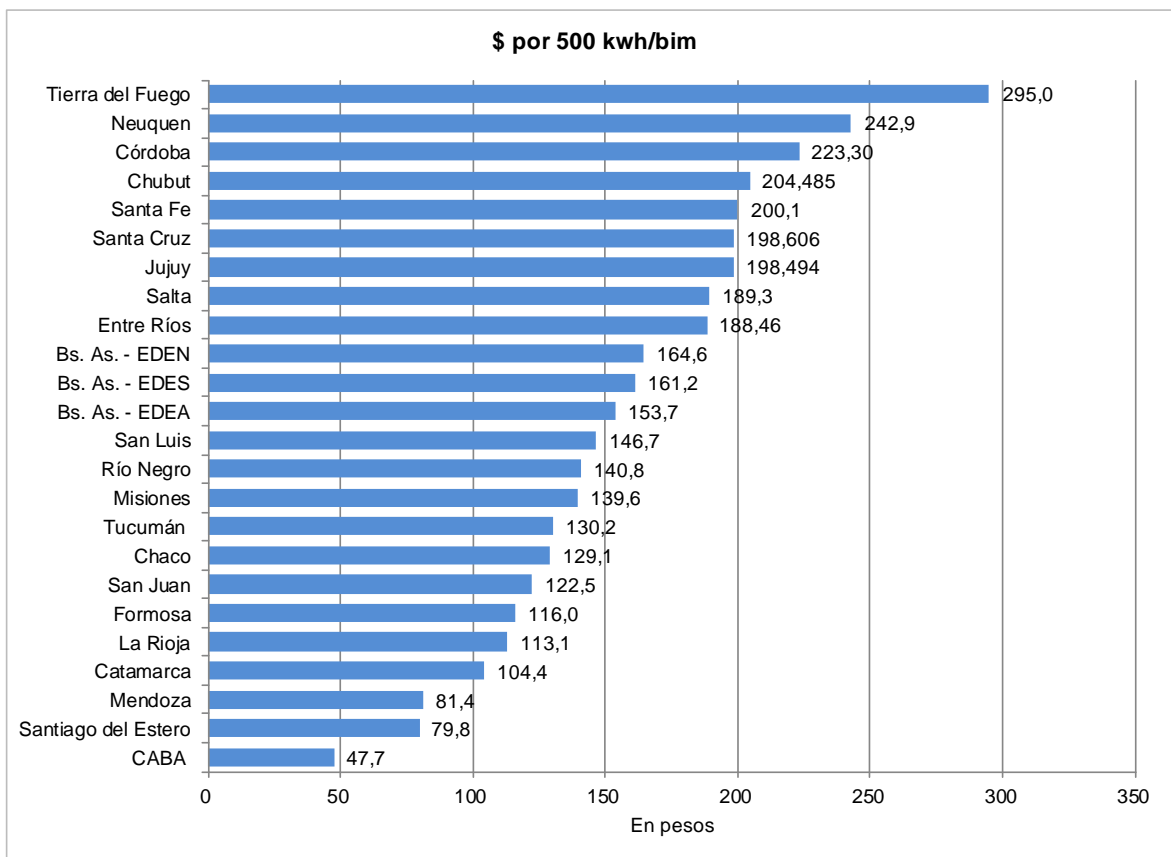


Ciudad autónoma de Buenos Aires.....	23
Salta.....	24
Catamarca	25
Chubut.....	26
Neuquén.....	27
Río Negro.....	28
Santiago del Estero.....	29
Tucumán	30
Buenos Aires.....	31
Formosa	34
Tierra del Fuego	35
Santa Cruz.....	36



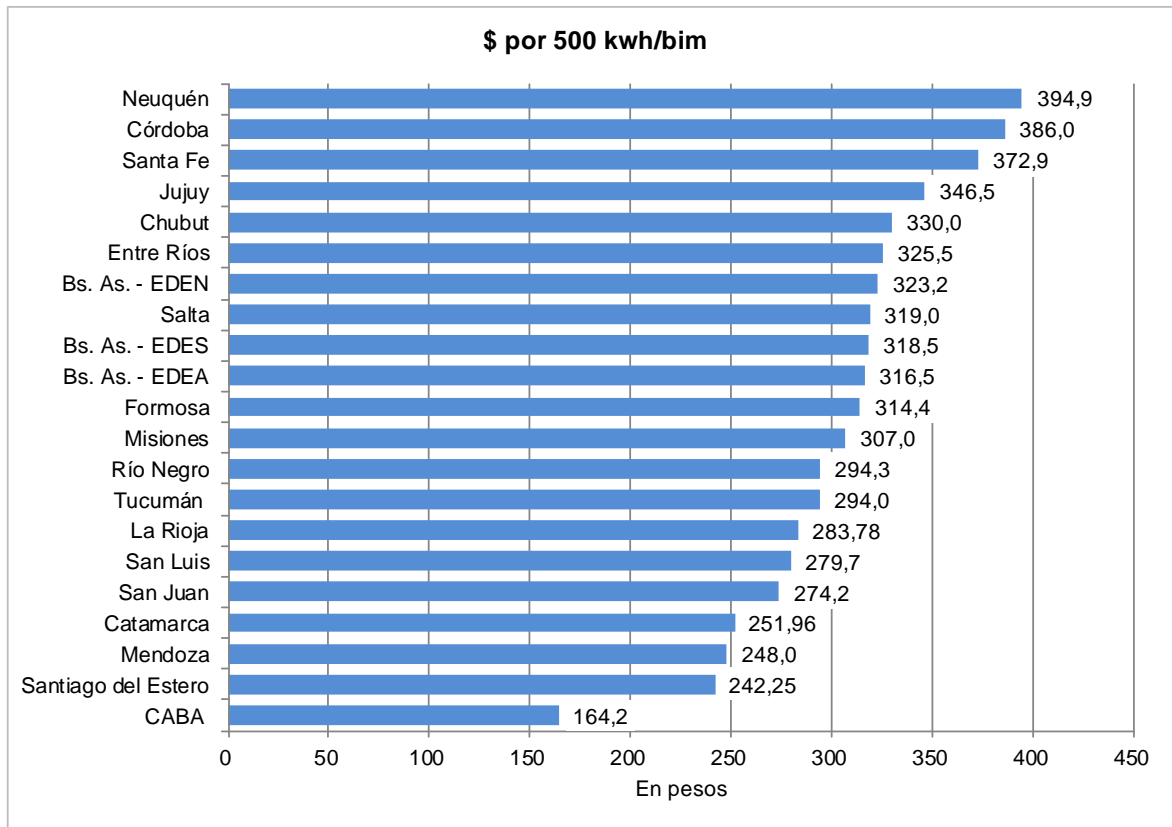
I. Gasto en pesos por consumo de energía eléctrica residencial antes de impuestos.

I. a) Gráfico comparativo provincial para un consumo de energía eléctrica de 500 kwh por bimestre CON subsidio del Estado Nacional.



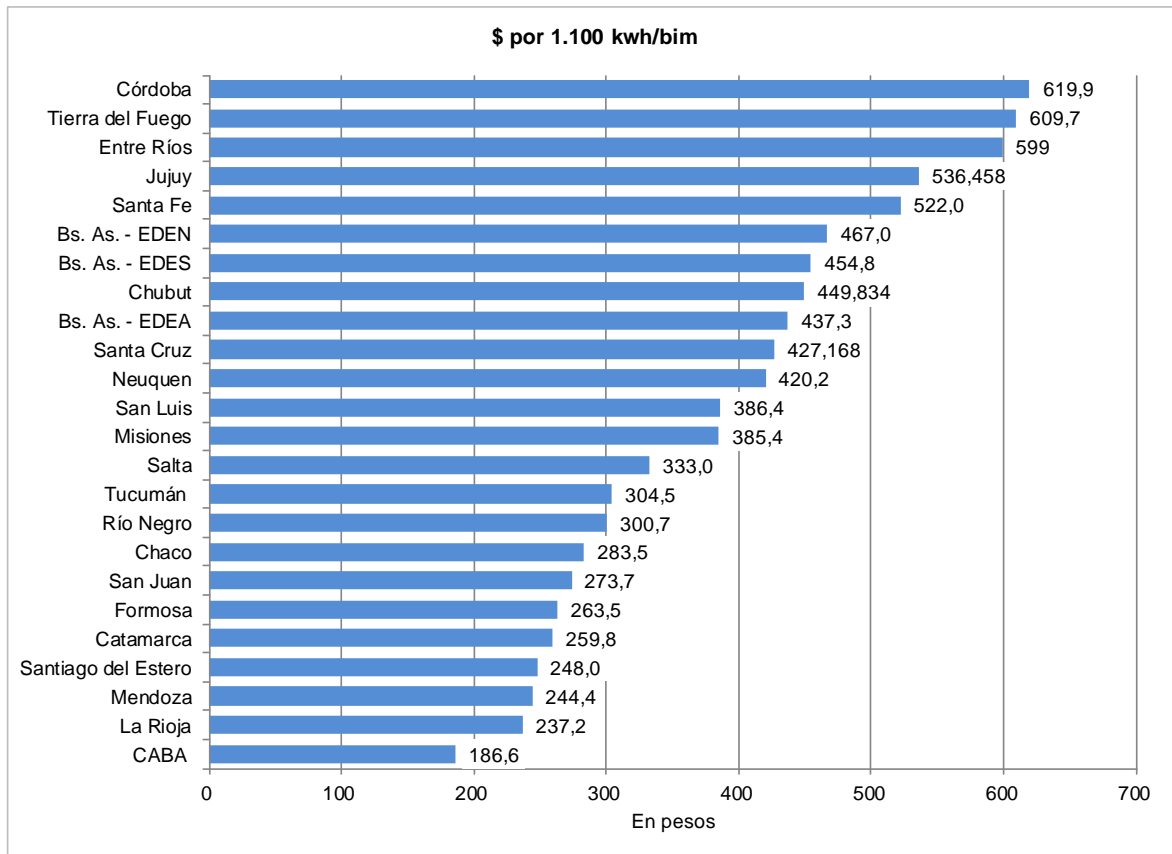


I. b) Gráfico comparativo provincial para un consumo de energía eléctrica de 500 kwh por bimestre SIN subsidio del Estado Nacional.



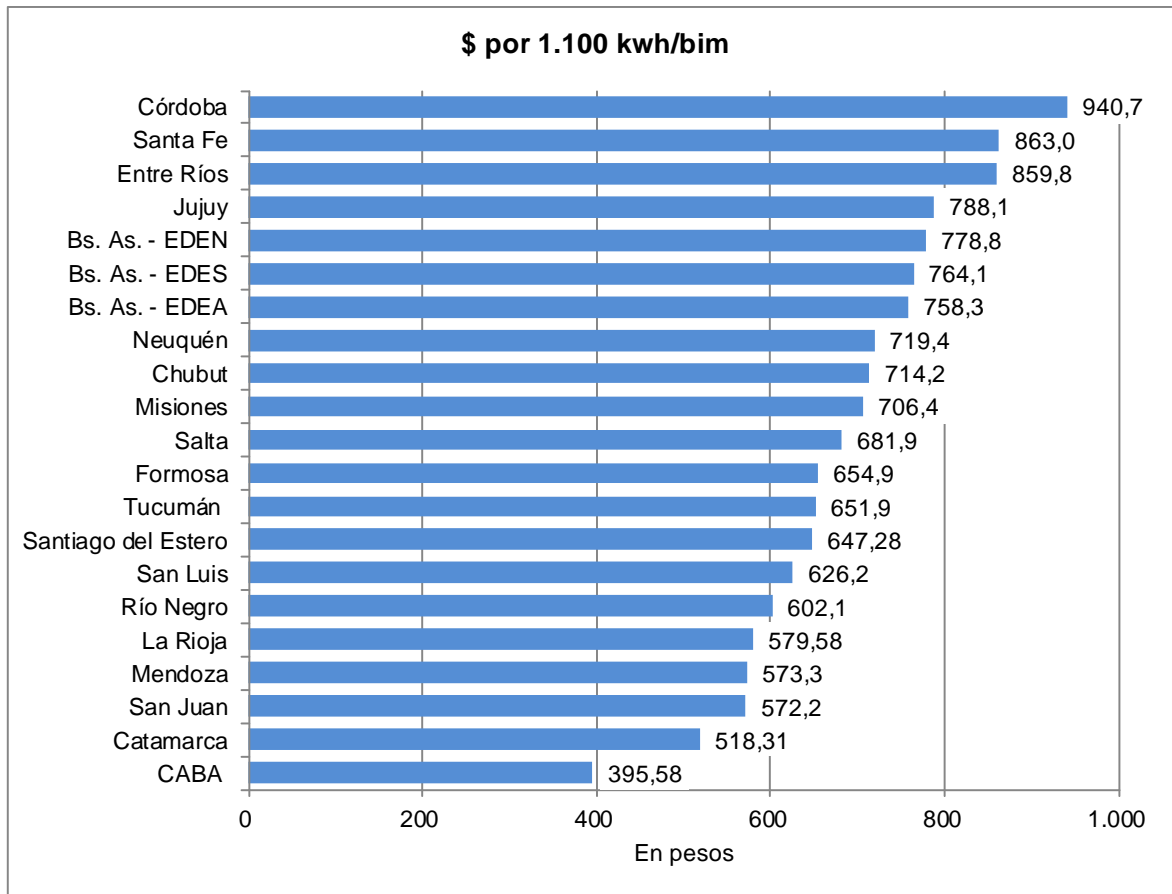


I. c) Gráfico comparativo provincial para un consumo de energía eléctrica de 1.100 kwh por bimestre CON subsidio del Estado Nacional.



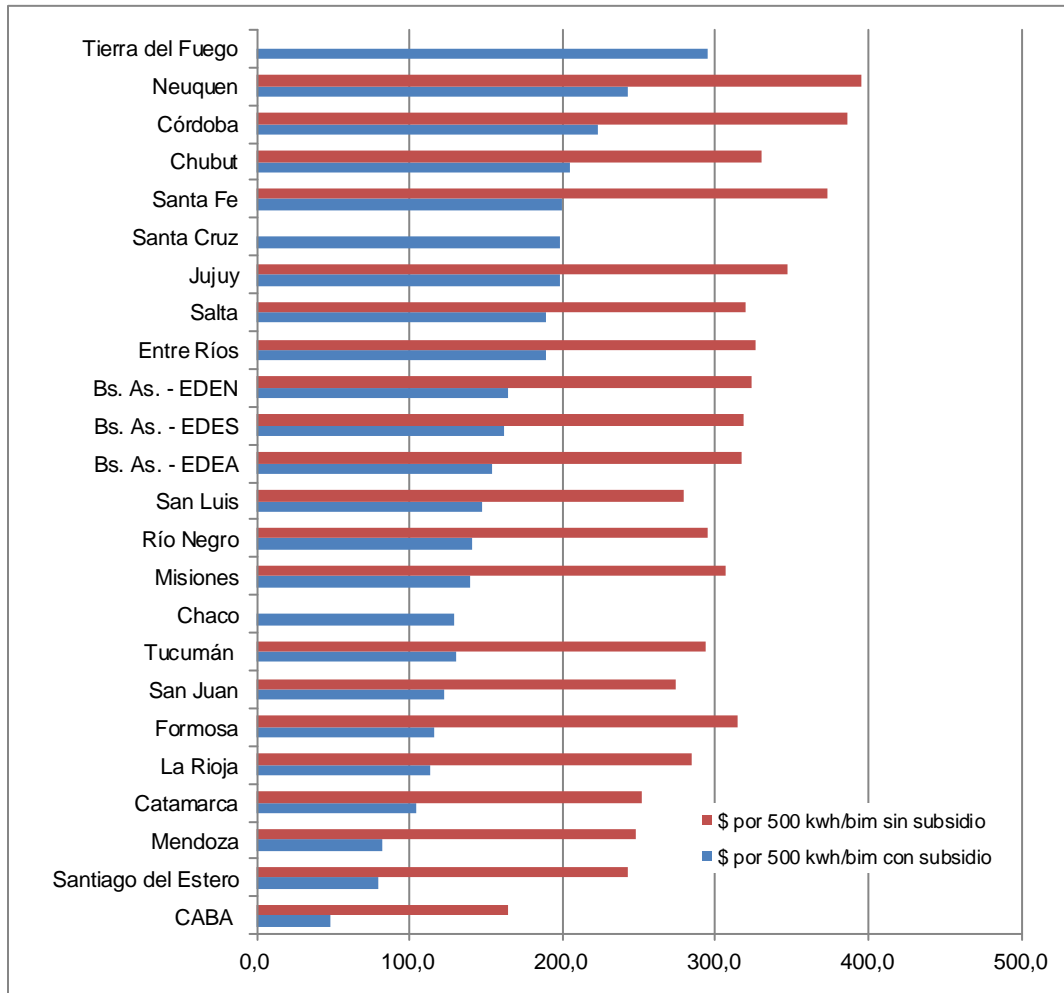


I. d) Gráfico comparativo provincial para un consumo de energía eléctrica de 1.100 kwh por bimestre SIN subsidio del Estado Nacional.





I. e) Gráfico comparativo provincial en pesos para un consumo de energía eléctrica de 500 kwh por bimestre con y sin subsidio del Estado Nacional.





I. f) Información de la empresa seleccionada para cada provincia y el período al cual corresponde el cuadro tarifario de cada una.

Provincia/Región	\$ por 500 kwh/bim con subsidio	\$ por 500 kwh/bim sin subsidio	Fecha cuadro tarifario	Empresa distribuidora
CABA	47,7	164,2	Vigente	EDESUR
Santiago del Estero	79,8	242,3	mar-13	EDESE SA
Mendoza	81,4	248,0	mar-13	EDEMESA
Catamarca	104,4	252,0	mar-13	EDECAT
La Rioja	113,1	283,8	Vigente	EDELAR
Formosa	116,0	314,4	Vigente	REFSA SA
San Juan	122,5	274,2	Vigente	ESJ
Tucumán	130,2	294,0	Vigente	EDE TSA
Chaco	129,1	s/d	Vigente	SECHEEP
Misiones	139,6	307,0	Vigente	EMSA
Río Negro	140,8	294,3	mar-13	EDERSA
San Luis	146,7	279,7	Vigente	EDESAL SA
Bs. As. - EDEA	153,7	316,5	Vigente	EDEA SA
Bs. As. - EDES	161,2	318,5	Vigente	EDES SA
Bs. As. - EDEN	164,6	323,2	Vigente	EDENSA
Entre Ríos	188,5	325,5	mar-13	ENERSA
Salta	189,3	319,0	mar-13	EDESA
Jujuy	198,5	346,5	mar-13	EJE SA
Santa Cruz	198,6	s/d	*	SPSE
Santa Fe	200,1	372,9	Vigente	EPE SF
Chubut	204,5	330,0	oct-11	Cooperativa de Servicios Públicos y Vivienda de Rawson Ltda.
Córdoba	223,3	386,04	Vigente	EPEC
Neuquen	242,9	394,92	feb-13	EPEN
Tierra del Fuego	295,0	s/d	*	DPE



I. g) Mapa comparativo provincial en pesos para un consumo de energía eléctrica de 500 kwh por bimestre con subsidio.





I. h) Mapa comparativo provincial en pesos para un consumo de energía eléctrica de 1.100 kwh por bimestre con subsidio.





II. Ficha técnica distribuidoras provinciales

San Juan

Empresa: Energía San Juan S.A.

Propiedad: Privada.

Web: www.energiasanjuan.com.ar

Ente Regulador: Ente Provincial Regulador de la Electricidad de San Juan (EPRE).

Observaciones: El cuadro tarifario es único para toda la provincia excepto para el departamento Caucete que registra mínimas diferencias (Información otorgada por el EPRE).

Cuadro tarifario: Marzo 2013

Consumo bimestral	Cargo fijo \$/bim	Cargo variable \$/kwh	
		c/ subsidio	s/ subsidio
Hasta 220 kw h	7,45	0,2619	0,5651
de 220 a 580 KWh	24,30	0,1964	0,4997
de 580 a 1,000 kw h	54,49	0,1673	0,4705
de 1.000 a 1.400 kw h	54,49	0,1993	0,4706
de 1.400 a 2.800 kw h	54,49	0,2302	0,4706
mayor a 2.800 kw h	54,49	0,2943	0,4707

Gasto bimestral en pesos para distintos niveles de consumo

Consumo Kwh/Bim	CF	c/ subsidio		s/ subsidio	
		CV	CF + CV	CV	CF + CV
160	7,5	41,9	49,4	90,4	97,9
200	7,5	52,4	59,8	113,0	120,5
350	24,3	68,7	93,0	174,9	199,2
500	24,3	98,2	122,5	249,9	274,2
650	54,5	108,7	163,2	305,8	360,3
1.100	54,5	219,2	273,7	517,7	572,2
1.600	54,5	368,3	422,8	753,0	807,5
2.200	54,5	506,4	560,9	1.035,3	1.089,8
3.000	54,5	882,9	937,4	1.412,1	1.466,6



Jujuy

Empresa: EJE S.A.

Propiedad: Privada.

Web: www.ejesa.com.ar

Ente Regulador: Superintendencia de Servicios Públicos y Otras Concesiones (SUSEPU).

Observaciones: El cuadro tarifario es único, aunque tienen otro cuadro tarifario para el mercado "disperso" que se abastece con energía propia (información brindada por SUSEPU)

Cuadro tarifario: Marzo 2013

Consumo mensual		Cargo fijo \$/mes	Cargo variable en \$/Kwh	
			c/ subsidio	s/ subsidio
Hasta 190 Kw h	Primeros 190 kw h/mes	17,45	0,2553	0,5875
De 191 a 300 Kw h	Primeros 190 kw h/mes	17,45	0,2915	0,5875
	Excedentes a 190 kw h/mes		0,4402	0,7361
De 301 a 500 Kw h	Primeros 190 kw h/mes	17,45	0,3268	0,5875
	Excedentes a 190 kw h/mes		0,4756	0,7361
De 501 a 700 KWh	Primeros 190 kw h/mes	17,45	0,3585	0,5875
	Excedentes a 190 kw h/mes		0,5074	0,7361
De 701 a 1.400 kw h	Primeros 190 kw h/mes	17,45	0,3928	0,5875
	Excedentes a 190 kw h/mes		0,5416	0,7361
Mayor a 1.400 kw h	Primeros 190 kw h/mes	17,45	0,4565	0,5875
	Excedentes a 190 kw h/mes		0,6052	0,7361

Gasto bimestral en pesos para distintos niveles de consumo

Consumo Kw h/Bim	CF	c/ subsidio		s/ subsidio	
		CV	CF + CV	CV	CF + CV
160	34,9	40,8	75,7	94,0	128,9
200	34,9	51,1	86,0	117,5	152,4
350	34,9	89,4	124,3	205,6	240,5
500	34,9	163,6	198,5	311,6	346,5
650	34,9	252,6	287,5	422,0	456,9
1.100	34,9	501,6	536,5	753,2	788,1
1.600	34,9	810,0	844,9	1.121,3	1.156,2
2.200	34,9	1.135,0	1.169,9	1.563,0	1.597,9
3.000	34,9	1.759,1	1.794,0	2.151,8	2.186,7



Santa Fe

Empresa: Empresa Provincial de la Energía de Santa Fe (EPE SF).

Propiedad: Provincial.

Web: www.epe.santafe.gov.ar

Ente Regulador: Empresa Provincial de la Energía de Santa Fe.

Observaciones: El cuadro tarifario provincial es único.

Cuadro tarifario: Marzo 2013

Consumo mensual	Cargo fijo \$/mes	Cargo variable \$/kw h					
		c/ subsidio			s/ subsidio		
		primeros 60 kw h/mes	Siguientes 60 kw h/mes	Excedente de 120 kw h/mes	primeros 60 kw h/mes	Siguientes 60 kw h/mes	Excedente de 120 kw h/mes
Hasta 120 kw h/mes	12,06296	0,15475	0,20522		0,50037	0,55084	
De 120 a 500 kw h/mes	20,06641	0,18049	0,23046	0,42571	0,52611	0,57608	0,77133
De 120 a 700 kw h/mes	20,06641	0,24090	0,29089	0,48614	0,55089	0,60088	0,79613
De 120 a 1.400 kw h/mes	20,06641	0,29932	0,34930	0,54456	0,57485	0,62483	0,82009
Desde 120 a más de 1.400 kw h/mes	20,06641	0,42020	0,47018	0,66543	0,62446	0,67444	0,86969

Gasto bimestral en pesos para distintos niveles de consumo

Consumo Kw h/Bim	CF	c/ subsidio		s/ subsidio	
		CV	CF + CV	CV	CF + CV
160,00	24,1	26,8	50,9	82,1	106,2
200,00	24,1	35,0	59,1	104,1	128,2
350,00	40,1	96,1	136,3	217,1	257,2
500,00	40,1	160,0	200,1	332,8	372,9
650,00	40,1	223,9	264,0	150,8	190,9
1.100,00	40,1	481,9	522,0	822,9	863,0
1.600,00	40,1	818,4	858,6	1.259,3	1.299,4
2.200,00	40,1	1.145,2	1.185,3	1.751,3	1.791,5
3.000,00	40,1	1.943,4	1.983,6	2.556,2	2.596,3



San Luis

Empresa: Empresa Distribuidora de Electricidad de San Luis S.A. (EDESAL SA).

Propiedad: Privada.

Web: www.edesalenergia.com.ar

Ente Regulador: Comisión Reguladora Provincial de la Energía Eléctrica (CRPEE).

Observaciones: Cuadro tarifario único

Cuadro tarifario: Marzo 2013

Consumo mensual	Cargo fijo \$/mes	Cargo variable \$/Kwh		
		s/ subsidio	subsidio	c/ subsidio
De 0 a 160 kw h/mes	5,60	0,5396	0,2660	0,2736
De 161 a 200 KWh/mes	11,71	0,5016	0,2661	0,2355
De 201 a 300 Kw h/mes	12,32	0,5102	0,2661	0,2441
De 301 a 500 kw h/mes	13,08	0,5209	0,2661	0,2548
De 501 a 700 kw h/mes	13,58	0,5446	0,2180	0,3266
De 701kWh hasta 1.400kWh	13,58	0,5607	0,1640	0,3967
Más de 1.400	14,09	0,6088	0,0784	0,5304

Gasto bimestral en pesos para distintos niveles de consumo

Consumo Kwh/Bim	CF	c/ subsidio		s/ subsidio	
		CV	CF + CV	CV	CF + CV
160	11,2	43,8	55,0	86,3	97,5
200	11,2	54,7	65,9	107,9	119,1
350	23,4	82,4	105,8	175,6	199,0
500	24,6	122,1	146,7	255,1	279,7
650	26,2	165,6	191,8	338,6	364,7
1.100	27,2	359,3	386,4	599,1	626,2
1.600	27,2	634,7	661,9	897,1	924,3
2.200	27,2	872,7	899,9	1.233,5	1.260,7
3.000	28,2	1.591,2	1.619,4	1.826,4	1.854,6



Córdoba

Empresa: Empresa Provincial de Energía de Córdoba (EPEC).

Propiedad: Provincial.

Web: www.epec.com.ar

Ente Regulador: Ente Regulador de los Servicios Públicos (ERSEP).

Observaciones: No es el único cuadro tarifario en la provincia.

Cuadro tarifario: Marzo 2013

Consumo mensual	Cargo fijo mensual \$/mes	Cargo fijo transitorio para obras \$/mes	Cargo fijo transitorio para obras - AC \$/mes	Cargo variable \$/Kwh							
				c/ subsidio				s/ subsidio			
				Primeros 120kwh	Siguientes 80 kwh	Siguientes 300 kwh	Excedente de 500 kwh	Primeros 120 kwh	Siguientes 80 kwh	Siguientes 300 kwh	Excedente de 500 kwh
De 0 a 80 kw h/mes	8,90612	0,00000	0,00000	0,20946				0,53495			
De 80 a 120 KWh/mes	9,03413	0,00000	0,00000	0,23599				0,56148			
De 120 a 500 Kw h/mes	11,30132	2,33802	1,89000	0,30160	0,45536	0,46996		0,62709	0,78085	0,79545	
De 500 a 700 kw h/mes	15,31041	3,27322	2,43000	0,38179	0,55283	0,56751	0,57304	0,67344	0,84448	0,85916	0,86469
De 700 a 1,400 kw h/mes	15,31041	3,27322	2,43000	0,47107	0,64129	0,655910	0,66140	0,73001	0,90023	0,914850	0,92034
Más de 1.400 kw h/mes	15,31041	3,27322	2,43000	0,55207	0,72231	0,73692	0,74241	0,78651	0,95675	0,97136	0,97685

Gasto bimestral en pesos para distintos niveles de consumo

Consumo Kwh/Bim	CF	c/ subsidio		s/ subsidio	
		CV	CF + CV	CV	CF + CV
160	17,8	33,5	51,3	85,6	103,4
200	18,1	47,2	65,3	112,3	130,4
350	31,1	122,5	153,5	236,4	267,5
500	31,1	192,2	223,3	355,0	386,0
650	31,1	262,7	293,8	474,3	505,4
1.100	42,0	577,9	619,9	898,7	940,7
1.600	42,0	1.006,0	1.048,1	1.420,4	1.462,4
2.200	42,0	1.402,9	1.444,9	1.972,6	2.014,6
3.000	42,0	2.175,0	2.217,1	2.878,4	2.920,4



Misiones

Empresa: Electricidad de Misiones SA (EMSA).

Propiedad: Provincial (la mayoría del paquete accionario lo tiene la provincia y el resto el gobierno nacional).

Web: www.emsadigital.com.ar

Cuadro tarifario: Marzo 2013

Consumo mensual	Cargo fijo \$/mes	Cargo variable en \$/Kwh						
		Primeros 30 kwh	Siguientes 90 kwh	Siguientes 80 kwh	Siguientes 300 kwh	Siguientes 200 kwh	Siguientes 700 kwh	Excedente de 1,400 kwh
		c/ subsidio						
De 0 a 500 kw h/mes		0,078	0,126	0,300	0,335			
30 kw h	8,78							
90 kw h	9,88							
80 kw h	13,17							
300 kw h	15,36							
De 500 a 700 KWh/mes	15,36	0,114	0,163	0,341	0,377	0,377		
De 700 a 1,400 Kw h/mes	17,55	0,153	0,202	0,382	0,419	0,419	0,419	
Más de 1.400 kw h/mes	17,55	0,23	0,279	0,466	0,505	0,505	0,505	0,505
		s/subsidio						
		0,417	0,464	0,632	0,666	0,664	0,664	0,662

Gasto bimestral en pesos para distintos niveles de consumo

Consumo Kwh/bim	CF	c/ subsidio		s/ subsidio	
		CV	CF + CV	CV	CF + CV
160	19,76	17,28	37,04	71,42	91,18
200	19,76	22,32	42,08	89,98	109,74
350	26,34	60,36	86,70	178,06	204,40
500	30,72	108,86	139,58	276,26	306,98
650	30,72	159,11	189,83	376,16	406,88
1.100	30,72	354,64	385,36	675,66	706,38
1.600	35,10	609,46	644,56	1007,66	1042,76
2.200	35,10	860,86	895,96	1406,06	1441,16
3.000	35,10	1451,58	1486,68	1936,86	1971,96



Chaco

Empresa: Servicios Energéticos del Chaco Empresa del Estado Provincial (SECHEEP).

Propiedad: Provincial.

Web: www.secheep.gov.ar

Ente Regulador: Servicios Energéticos del Chaco Empresa del Estado Provincial (SECHEEP).

Observaciones: La empresa distribuidora no tiene publicado el cuadro tarifario sin subsidio. Según informó SECHEEP, para zonas urbanas el cuadro tarifario es único en la provincia.

Cuadro tarifario: Marzo 2013

Consumo mensual	Cargo variable en \$/kwh - Con Subsidio				
	Cargo fijo \$/mes	Primeros 50kwh	Siguientes 100kwh	Siguientes 100kwh	Excedente de 250kwh
De 0 a 250 kw h/mes	18,2169	0,1307	0,1624	0,2357	0,2440
De 250 a 1,000 KWh/mes	22,2169	0,1307	0,1624	0,2357	0,2440
Más de 1.000 kw h/mes	24,2169	0,1307	0,1624	0,2357	0,2440

Gasto bimestral en pesos para distintos niveles de consumo

Consumo Kw h/Bim	CF	c/ subsidio	
		CV	CF + CV
160	36,43	22,81	59,25
200	36,43	29,31	65,74
350	36,43	57,34	93,77
500	36,43	92,69	129,12
650	44,43	129,29	173,72
1.100	44,43	239,09	283,52
1.600	44,43	361,09	405,52
2.200	48,43	507,49	555,92
3.000	48,43	702,69	751,12



La Rioja

Empresa: Empresa Distribuidora de Electricidad de la Rioja S. A. (EDELAR).

Propiedad: Privada.

Web: www.edelarenergia.com.ar

Ente Regulador: Ente Único de Control de Privatizaciones (E.U.Co.P.).

Observaciones: Cuadro tarifario único

Cuadro tarifario: Marzo 2013

Consumo mensual	Cargo fijo \$/mes	Cargo variable \$/kw h								
		s/ subsidio			Subsidio			Fondo Estabilizador Provincial		
		< a 200 kw h/m	Sig. 230 kw h/m	> a 430 kw h/m	< a 200 kw h/m	Sig. 230 kw h/m	> a 430 kw h/m	< a 200 kw h/m	Sig. 230 kw h/m	> a 430 kw h/m
Hasta 200 kw h/mes	5,60	0,5836			-0,3584			-0,0204		
De 200 a 430 kw h/mes	5,60	0,5836	0,3914		-0,3584	-0,1860		-0,019	-0,011	
Más de 430 kw h/mes	5,60	0,5836	0,3914	0,6454	-0,3584	-0,1860	-0,3795	-0,0128	-0,0157	-0,0420

Gasto bimestral en pesos para distintos niveles de consumo

Consumo Kw h/Bim	CF	c/ subsidio		s/ subsidio	
		CV	CF + CV	CV	CF + CV
160	11,20	32,77	43,97	93,38	104,58
200	11,20	40,96	52,16	116,72	127,92
350	11,20	71,68	82,88	204,26	215,46
500	11,20	101,92	113,12	272,58	283,78
650	11,20	131,08	142,28	331,29	342,49
1.100	11,20	225,96	237,16	568,38	579,58
1.600	11,20	337,91	349,11	891,08	902,28
2.200	11,20	472,25	483,45	1.278,32	1.289,52
3.000	11,20	651,37	662,57	1.794,64	1.805,84



Entre Ríos

Empresa: Energía de Entre Ríos S.A. (ENERSA).

Propiedad: Provincial.

Web: www.enersa.com.ar

Ente Regulador: Ente Provincial Regulador de la Energía (EPRE).

Observaciones: El cuadro tarifario es único en toda la provincia.

Cuadro tarifario: Marzo 2013

Consumo mensual	Cargo fijo \$/mes	Cargo variable \$/kw h							
		c/ subsidio				s/ subsidio			
		<100 kw h/mes	Sig. 100 kw h/mes	Sig. 100 kw h/mes	> de 300 kw h/mes	<100 kw h/mes	Sig. 100 kw h/mes	Sig. 100 kw h/mes	> de 300 kw h/mes
Hasta 500 kw h/mes	8,11	0,24220	0,32780	0,58240	0,62320	0,51630	0,60190	0,85650	0,89730
De 501 a 700 kw h/mes	8,11	0,27920	0,36480	0,61940	0,66020	0,51630	0,60190	0,85650	0,89730
De 701 a 1.400 kw h/mes	8,11	0,31500	0,40060	0,65520	0,69600	0,51630	0,60190	0,85650	0,89730
más de 1.400 kw h/mes	8,11	0,38900	0,47460	0,72920	0,77000	0,51630	0,60190	0,85650	0,89730

Gasto bimestral en pesos para distintos niveles de consumo

Vigencia	CF	c/subsidio		s/subsidio	
		CV	CF + CV	CV	CF + CV
160	16,22	38,75	54,97	82,61	98,83
200	16,22	48,44	64,66	103,26	119,48
350	16,22	97,61	113,83	193,55	209,77
500	16,22	172,24	188,46	309,29	325,51
650	16,22	261,64	277,86	439,81	456,03
1.100	16,22	582,78	599,00	843,59	859,81
1.600	16,22	970,16	986,38	1.292,24	1.308,46
2.200	16,22	1.387,76	1.403,98	1.830,62	1.846,84
3.000	16,22	2.166,56	2.182,78	2.548,46	2.564,68



Mendoza

Empresa: Energía Mendocina S.A. (EDEM SA).

Propiedad: Mixta (51% propiedad privada, 39% del gobierno de Mendoza y 10% programa de propiedad participativa).

Web: www.edemsa.com

Ente Regulador: Ente Provincial Regulador Eléctrico de Mendoza.

Observaciones: Según nos informó el EPRE, el cuadro tarifario es único en toda la provincia.

Cuadro tarifario: Marzo 2013

Consumo Bimestral	Cargo fijo \$/bim	Cargo variable en \$/Kw h		
		c /subsidio	s /subsidio	subsidio
Hasta 299 kw h/bim	3,1410	0,0985	0,4318	-0,333
De 300 a 599 kw h/bim	6,3360	0,1502	0,4834	-0,333
De 600 a 1,000 kw h/bim	40,3840	0,1513	0,4845	-0,333
De 1,000 a 1,400 kw h/bim	40,3840	0,1855	0,4845	-0,299
De 1,400 a 2,800 kw h/bim	40,3840	0,2185	0,4845	-0,266
Mas de 2,800 kw h/bim	40,3840	0,2869	0,4845	-0,198

Gasto bimestral en pesos para distintos niveles de consumo

Consumo Kw h/Bim	CF	c/ subsidio		s/ subsidio	
		CV	CF + CV	CV	CF + CV
160	3,14	15,76	18,90	69,09	72,23
200	3,14	19,70	22,84	86,36	89,50
350	6,34	52,57	58,91	169,19	175,53
500	6,34	75,10	81,44	241,70	248,04
650	40,38	98,35	138,73	314,93	355,31
1.100	40,38	204,05	244,43	532,95	573,33
1.600	40,38	349,60	389,98	775,20	815,58
2.200	40,38	480,70	521,08	1.065,90	1.106,28
3.000	40,38	860,70	901,08	1.453,50	1.493,88



Ciudad autónoma de Buenos Aires

Empresa: Empresa Distribuidora Sur S.A.(EDESUR).

Propiedad: Privada.

Web: www.edesur.com.ar

Ente Regulador: Ente Nacional Regulador de la Electricidad (ENRE).

Cuadro tarifario: Marzo 2013

Consumo bimestre	Cargo fijo \$/bim	Monto Fideicomiso \$/bim	Cargo variable \$/kw h	
			c/ subsidio	s/ subsidio
Hasta 300 kw h/bim	4,44	4,00	0,0820	0,3140
De 301 a 650 kw h/bim	16,20	10,00	0,0430	0,2760
De 651 a 800 kw h/bim	18,83	17,00	0,0460	0,2800
De 801 a 900 kw h/bim	20,11	22,00	0,0480	0,2820
De 901 a 1,000 kw h/bim	20,35	28,00	0,0480	0,2830
De 1,001 a 1,200 kw h/bim	25,48	50,00	0,1010	0,2910
De 1,201 a 1,400 kw h/bim	27,51	75,00	0,1050	0,2940
De 1,401 a 2,800 kw h/bim	27,51	80,00	0,1490	0,2940
Más de 2.800	27,51	150,00	0,2410	0,2940

Gasto bimestral en pesos para distintos niveles de consumo

Consumo Kw h/Bim	Cargo Fijo	Cargo Fideicomiso	c/ subsidio		s/ subsidio	
			CV	CF + CV	CV	CF + CV
160	4,44	4,00	13,12	21,56	50,24	58,68
200	4,44	10,00	16,40	30,84	62,80	77,24
350	16,20	10,00	15,05	41,25	96,60	122,80
500	16,20	10,00	21,50	47,70	138,00	164,20
650	16,20	10,00	27,95	54,15	179,40	205,60
1.100	25,48	50,00	111,10	186,58	320,10	395,58
1.600	27,51	80,00	238,40	345,91	470,40	577,91
2.200	27,51	80,00	327,80	435,31	646,80	754,31
3.000	27,51	150,00	723,00	900,51	882,00	1.059,51



Salta

Empresa: Empresa Distribuidora de Electricidad de Salta S.A (EDE SA).

Propiedad: Privada.

Web: www.edesaenergia.com.ar

Ente Regulador: Ente Regulador de Servicios Públicos (ENRESP).

Observaciones: El Ente nos informó que existe un único cuadro tarifario en toda la provincia.

Cuadro tarifario: Marzo 2013

Valores mensuales	Cargo fijo \$/mes	Cargo variable en \$/kwh		
		c/subsidio	Subsidio	s/subsidio
Hasta 192 kw h/mes	10,92	0,2870	-0,2920	0,5790
Desde 192 a 500 kw h/mes	22,90	0,2870	-0,2594	0,5464
Desde 500 a 700 kw h/mes	27,93	0,2519	-0,3172	0,5691
Desde 700 a 1.400 kw h/mes	49,98	0,2182	-0,3415	0,5597
Más de 1.400 kw h/mes	93,56	0,1484	-0,4473	0,5957

Gasto bimestral en pesos para distintos niveles de consumo

Vigencia	CF	c/subsidio		s/subsidio	
		CV	CF + CV	CV	CF + CV
160	21,84	45,92	67,76	92,64	114,48
200	21,84	57,40	79,24	115,80	137,64
350	21,84	100,45	122,29	202,65	224,49
500	45,80	143,50	189,30	273,20	319,00
650	45,80	186,55	232,35	355,16	400,96
1.100	55,86	277,09	332,95	626,01	681,87
1.600	99,96	349,12	449,08	895,52	995,48
2.200	99,96	480,04	580,00	1.231,34	1.331,30
3.000	187,12	445,20	632,32	1.787,10	1.974,22



Catamarca

Empresa: EDECAT

Propiedad: Provincial

Ente Regulador: Ente Regulador de Servicios Públicos y Otras Concesiones (En.Re.)

Cuadro tarifario: Marzo 2013

Valores Bimestrales	Cargo Fijo	Cargo variable en \$/kwh	
		c/ subsidio	s/ subsidio
Hasta 1.000 kw h/bim	12,71	0,1833	0,4785
Desde 1.001 a 1.400 kw h/bim	10,22	0,2269	0,4619
desde 1.401 a 2.800 kw h/bim	10,22	0,2819	0,4619
Más de 2.800 kw h/bim	10,22	0,3956	0,4619

Gasto bimestral en pesos para distintos niveles de consumo

Consumo Kw h/Bim	CF	c/ subsidio		s/ subsidio	
		CV	CF + CV	CV	CF + CV
160	12,71	29,33	42,04	76,56	89,27
200	12,71	36,66	49,37	95,70	108,41
350	12,71	64,16	76,87	167,48	180,19
500	12,71	91,65	104,36	239,25	251,96
650	12,71	119,15	131,86	311,03	323,74
1.100	10,22	249,59	259,81	508,09	518,31
1.600	10,22	451,04	461,26	739,04	749,26
2.200	10,22	620,18	630,40	1.016,18	1.026,40
3.000	10,22	1.186,80	1.197,02	1.385,70	1.395,92



Chubut

Empresa: Cooperativa de Servicios Públicos y Vivienda de Rawson Ltda.

Cuadro tarifario: Octubre 2011

Consumo mensual	Cargo cada 100 kw h	Cargo variable en \$/kw h				
		Energía c /subsidio	VAD	FODE	Subsidio	Energía s/ subsidio
De 0 a 100 kw h	1,61	0,2957	0,0759	0,0213	0,2511	0,6439
De 101 a 180 KWh	1,61	0,2957	0,0759	0,0213	0,2511	0,6439
De 181 a 250 KWh	1,61	0,2957	0,0759	0,0213	0,2511	0,6439
De 251 a 299 KWh	1,61	0,2957	0,0759	0,0213	0,2511	0,6439
De 300 a 500 KWh	1,61	0,2957	0,0759	0,0213	0,2511	0,6439
De 501 a 700 KWh	1,61	0,2956	0,0759	0,0213	0,2404	0,6332
De 701 a 1,400 KWh	1,61	0,2955	0,0759	0,0213	0,2300	0,6227
más de 1.400 KWh	1,61	0,2955	0,0759	0,0213	0,2087	0,6013

Gasto bimestral en pesos para distintos niveles de consumo

Consumo Kw h/Bim	CF	c/ subsidio		s/ subsidio	
		CV	CF + CV	CV	CF + CV
160	2,58	62,86	65,44	103,03	105,60
200	3,22	78,57	81,79	128,79	132,01
350	5,64	137,50	143,14	225,38	231,01
500	8,05	196,44	204,49	321,97	330,02
650	10,47	255,37	265,83	418,55	429,02
1.100	17,71	432,12	449,83	696,53	714,24
1.600	25,76	628,34	654,10	996,26	1.022,02
2.200	35,42	863,96	899,38	1.369,85	1.405,27
3.000	48,30	1.177,98	1.226,28	1.803,99	1.852,29



Neuquén

Empresa: Ente Provincial de Energía de Neuquén (EPEN)

Propiedad: Provincial

Web: www.epen.gov.ar

Observaciones: El cuadro tarifario no es único en la provincia.

Cuadro tarifario: Febrero 2013

Consumo mensual	Cargo fijo mensual \$/mes	Cargo variable en \$/kwh		
		s/ subsidio	subsidio	c/ subsidio
De 0 a 50 kw h/mes	8,00	0,965	-0,303	0,662
De 51 a 100 KWh/mes	16,63	0,792	-0,303	0,489
De 101 a 250 Kw h/mes	28,21	0,677	-0,304	0,373
De 251 a 500 kw h/mes	62,15	0,541	-0,304	0,237
De 501 a 700 kw h/mes	62,15	0,541	-0,272	0,269
De 701 a 1,400 kw h/mes	62,15	0,541	-0,241	0,300
Más de 1.400 kw h/mes	62,15	0,541	-0,177	0,364

Gasto bimestral en pesos para distintos niveles de consumo

Consumo Kw h/Bim	CF	c/ subsidio		s/ subsidio	
		CV	CF + CV	CV	CF + CV
160	33,26	78,24	111,50	126,72	159,98
200	33,26	97,80	131,06	158,40	191,66
350	56,42	130,55	186,97	236,95	293,37
500	56,42	186,50	242,92	338,50	394,92
650	124,30	154,05	278,35	351,65	475,95
1.100	124,30	295,90	420,20	595,10	719,40
1.600	124,30	480,00	604,30	865,60	989,90
2.200	124,30	660,00	784,30	1.190,20	1.314,50
3.000	124,30	1.092,00	1.216,30	1.623,00	1.747,30



Río Negro

Empresa: Empresa de Energía de Río Negro S.A. (EDER SA).

Propiedad: Privada.

Web: www.edersa.com.ar

Ente Regulador: Ente Provincial de Energía del Neuquén.

Observaciones: Según nos informó el ENTE no existe un único cuadro tarifario en toda la provincia.

Cuadro tarifario: Marzo 2013

Consumo Bimestral	Cargo fijo \$/bim	Cargo variable en \$/kwh	
		c/ subsidio	s/ subsidio
De 0 a 300 kw h/bim	25,05	0,180	0,484
De 301 a 1,000 KWh/bim	36,77	0,208	0,515
De 1,001 a 1,400 Kw h/bim	37,84	0,239	0,513
De 1,401 a 2,800 kw h/bim	37,84	0,270	0,513
Más de 2,800 kw h/bim	37,84	0,341	0,518

Gasto bimestral en pesos para distintos niveles de consumo

Consumo Kw h/Bim	CF	c/subsidio		s/subsidio	
		CV	CF + CV	CV	CF + CV
160	25,05	28,80	53,85	77,44	102,49
200	25,05	36,00	61,05	96,80	121,85
350	36,77	72,80	109,57	180,25	217,02
500	36,77	104,00	140,77	257,50	294,27
650	36,77	135,20	171,97	334,75	371,52
1.100	37,84	262,90	300,74	564,30	602,14
1.600	37,84	432,00	469,84	820,80	858,64
2.200	37,84	594,00	631,84	1.128,60	1.166,44
3.000	37,84	1.023,00	1.060,84	1.554,00	1.591,84



Santiago del Estero

Empresa: Empresa Distribuidora de Electricidad de Santiago del Estero S.A. (EDESE SA).

Propiedad: Privada.

Web: www.edese.com.ar

Ente Regulador: Ente Regulador de Energía Eléctrica de Santiago del Estero.

Cuadro tarifario: Marzo 2013

Consumo bimestral	Cargo fijo \$/bim	Cargo variable en \$/kwh	
		c/ subsidio	s/ subsidio
De 0 a 300 kw h/bim	2,97	0,168	0,493
De 301 a 650 KWh/bim	13,75	0,132	0,457
De 651 a 800 Kw h/bim	22,82	0,145	0,500
De 801 a 900 kw h/bim	24,13	0,151	0,522
De 901 a 1000 kw h/bim	26,26	0,156	0,539
De 1001 a 1200 kw h/bim	27,98	0,200	0,563
De 1201 a 1400 kw h/bim	30,340	0,206	0,587
De 1400 a 2800 kw h/bim	30,340	0,244	0,585
Más de 2800 kw h/bim	30,340	0,323	0,581

Gasto bimestral en pesos para distintos niveles de consumo

Consumo Kw h/Bim	CF	C/ subsidio		S/ subsidio	
		CV	CF + CV	CV	CF + CV
160	2,97	26,88	29,85	78,88	81,85
200	2,97	33,60	36,57	98,60	101,57
350	13,75	46,20	59,95	159,95	173,70
500	13,75	66,00	79,75	228,50	242,25
650	13,75	85,80	99,55	325,00	338,75
1.100	27,98	220,00	247,98	619,30	647,28
1.600	30,34	390,40	420,74	936,00	966,34
2.200	30,34	536,80	567,14	1.287,00	1.317,34
3.000	30,34	969,00	999,34	1.743,00	1.773,34



Tucumán

Empresa: Empresa de Distribución Eléctrica de Tucumán.

Propiedad: Privada.

Web: www.edetsa.com

Ente Regulador: Ente Provincial Regulador de Energía de Tucumán (EPRET).

Cuadro tarifario: Marzo 2013

Consumo bimestral	Cargo fijo \$/bim	Cargo variable en \$/kwh	
		c/ subsidio	s/subsidio
De 0 a 200 kw h/bim	8,72	0,1270	0,467
De 201 a 300 KWh/bim	13,79	0,1345	0,4744
De 301 a 600 Kw h/bim	13,79	0,2205	0,5605
De 601 a 900 Kw h/bim	13,79	0,2321	0,5721
De 900 a 1000 Kw h/bim	13,79	0,2402	0,5801
De 1,001 a 1.400 kw h/bim	13,79	0,2402	0,5801
De 1.400 a 2.800 kw h/bim	13,79	0,2402	0,5801
Mayor a 2,800 kw h/bim	13,79	0,2402	0,5801

Gasto bimestral en pesos para distintos niveles de consumo

Consumo Kw h/Bim	Cargo fijo \$/bim	c/subsidio		s/subsidio	
		CV	CF + CV	CV	CF + CV
160	8,7	20,3	29,0	74,7	83,4
200	8,7	25,4	34,1	93,4	102,1
350	13,8	77,2	91,0	196,2	210,0
500	13,8	110,3	124,0	280,3	294,0
650	13,8	150,9	164,7	371,9	385,7
1.100	13,8	264,2	278,0	638,1	651,9
1.600	13,8	384,3	398,1	928,2	942,0
2.200	13,8	528,4	542,2	1.276,2	1.290,0
3.000	13,8	720,6	734,4	1.740,3	1.754,1



Buenos Aires

Empresa: Empresa Distribuidora de Energía Norte S.A. (EDEN S.A.)

Propiedad: Privada.

Web: www.edensa.com.ar

Ente Regulador: Organismo de Control de Energía Eléctrica de la Provincia de Buenos Aires (OCEBA).

Cuadro tarifario: Marzo 2013

Consumo mes	Cargo fijo \$/mes	Cargo variable en \$/kwh	
		c/ subsidio	s/ subsidio
Hasta 100 kw h/mes	5,37	0,2247	0,5419
De 101 a 200 kw h/mes	5,37	0,2676	0,5848
De 201 a 400 kw h/mes	5,37	0,3077	0,6249
De 401 a 500 kw h/mes	5,37	0,351	0,6682
De 501 a 700 kw h/mes	5,37	0,4148	0,6982
De 701 a 1,400 kw h/mes	5,37	0,4894	0,7402
Más de 1,400 kw h/mes	5,37	0,6163	0,7996

Gasto bimestral en pesos para distintos niveles de consumo

Consumo Kw h/Bim	CF	c/ subsidio		c/ subsidio	
		CV	CF + CV	CV	CF + CV
160	10,7	36,0	46,7	86,7	97,4
200	10,7	44,9	55,7	108,4	119,1
350	10,7	93,7	104,4	204,7	215,4
500	10,7	153,9	164,6	312,5	323,2
650	10,7	200,0	210,7	406,2	416,9
1.100	10,7	456,3	467,0	768,0	778,8
1.600	10,7	783,0	793,8	1.184,3	1.195,1
2.200	10,7	1.076,7	1.087,4	1.628,4	1.639,2
3.000	10,7	1.848,9	1.859,6	2.398,8	2.409,5



Buenos Aires

Empresa: Empresa Distribuidora de Energía Sur S.A. (EDES SA)

Propiedad: Privada.

Web: www.infoedes.com

Ente Regulador: Organismo de Control de Energía Eléctrica de la Provincia de Buenos Aires (OCEBA).

Cuadro tarifario: Marzo 2013

Consumo mes	Cargo fijo \$/mes	Cargo variable en \$/kw h	
		c/ subsidio	s/ subsidio
Hasta 100 kw h/mes	5,3700	0,2148	0,5295
De 101 a 200 kw h/mes	5,3700	0,2562	0,5709
De 201 a 400 kw h/mes	5,3700	0,3009	0,6156
De 401 a 500 kw h/mes	5,3700	0,3324	0,6471
De 501 a 700 kw h/mes	5,3700	0,4037	0,6849
De 701 a 1,400 kw h/mes	5,3700	0,4784	0,7273
Más de 1,400 kw h/mes	5,3700	0,6051	0,7870

Gasto bimestral en pesos para distintos niveles de consumo

Consumo Kw h/Bim	CF	c/ subsidio		s/ subsidio	
		CV	CF + CV	CV	CF + CV
160	10,74	34,37	45,11	84,72	95,46
200	10,74	42,96	53,70	105,90	116,64
350	10,74	89,67	100,41	199,82	210,56
500	10,74	150,45	161,19	307,80	318,54
650	10,74	195,59	206,33	400,14	410,88
1.100	10,74	444,07	454,81	753,39	764,13
1.600	10,74	765,44	776,18	1.163,68	1.174,42
2.200	10,74	1.052,48	1.063,22	1.600,06	1.610,80
3.000	10,74	1.815,30	1.826,04	2.361,00	2.371,74



Buenos Aires

Empresa: Empresa Distribuidora de Energía Atlántica S.A. (EDEA SA)

Propiedad: Privada.

Web: www.edeaweb.com.ar

Ente Regulador: Organismo de Control de Energía Eléctrica de la Provincia de Buenos Aires (OCEBA).

Cuadro tarifario: Marzo 2013

Consumo mes	Cargo fijo \$/mes	Cargo variable en \$/kwh	
		c/ subsidio	s/ subsidio
Hasta 100 kw h/mes	5,3700	0,2063	0,5320
De 101 a 200 kw h/mes	5,3700	0,2476	0,5733
De 201 a 400 kw h/mes	5,3700	0,2859	0,6116
De 401 a 500 kw h/mes	5,3700	0,3167	0,6424
De 501 a 700 kw h/mes	5,3700	0,3878	0,6796
De 701 a 1,400 kw h/mes	5,3700	0,4595	0,7187
Más de 1,400 kw h/mes	5,3700	0,5925	0,7840

Gasto bimestral en pesos para distintos niveles de consumo

Consumo Kwh/Bim	CF	c/ subsidio		s/ subsidio	
		CV	CF + CV	CV	CF + CV
160	10,74	33,01	43,75	85,12	95,86
200	10,74	41,26	52,00	106,40	117,14
350	10,74	86,66	97,40	200,66	211,40
500	10,74	142,95	153,69	305,80	316,54
650	10,74	185,84	196,58	397,54	408,28
1.100	10,74	426,58	437,32	747,56	758,30
1.600	10,74	735,20	745,94	1.149,92	1.160,66
2.200	10,74	1.010,90	1.021,64	1.581,14	1.591,88
3.000	10,74	1.777,50	1.788,24	2.352,00	2.362,74



Formosa

Empresa: Recursos y Energía de Formosa SA (REFSA).

Propiedad: Provincial.

Web: www.erosp.gov.ar

Cuadro tarifario: Marzo 2013

Consumo bimestral	Cargo fijo \$/bim	Cargo variable en \$/kwh	
		c/ subsidio	s/ subsidio
De 0 a 300 kw h/bim	13,13	0,2045	0,6013
De 300 a 600 KWh/bim	14,38	0,2033	0,6000
De 600 a 1,000 Kw h/bim	19,70	0,1946	0,5911
De 1,000 a 1,400 kw h/bim	26,26	0,2157	0,5715
De 1,400 a 2,800 kw h/bim	39,39	0,2417	0,5581
Más de 2,800 kw h/bim	45,96	0,3024	0,5374

Gasto bimestral en pesos para distintos niveles de consumo

Consumo Kw h/Bim	CF	c/ subsidio		s/ subsidio	
		CV	CF + CV	CV	CF + CV
160	13,13	32,72	45,85	96,21	109,34
200	13,13	40,90	54,03	120,26	133,39
350	14,38	71,16	85,54	210,00	224,38
500	14,38	101,65	116,03	300,00	314,38
650	19,70	126,49	146,19	384,22	403,92
1.100	26,26	237,27	263,53	628,65	654,91
1.600	39,39	386,72	426,11	892,96	932,35
2.200	39,39	531,74	571,13	1.227,82	1.267,21
3.000	45,96	907,20	953,16	1.612,20	1.658,16



Tierra del Fuego

Empresa: Dirección Provincial de Energía.

Web: www.dpe.com.ar

Cuadro tarifario: Vigente⁴

Consumo mensual	Cargo fijo \$/mes	Cargo variable en \$/kwh
		c/ subsidio
Primeros 150 kw h/mes	28,82	0,4813
Siguientes 150 kw h/mes	28,82	0,4747
Excedentes 300 kw h/mes	28,82	0,5019

Gasto bimestral en pesos para distintos niveles de consumo

Consumo Kwh/Bim	CF	c/ subsidio	
		CV	CF + CV
160	57,64	77,01	134,65
200	57,64	96,26	153,90
350	57,64	166,15	223,79
500	57,64	237,35	294,99
650	57,64	326,24	383,88
1.100	57,64	552,09	609,73
1.600	57,64	803,04	860,68
2.200	57,64	1.104,18	1.161,82
3.000	57,64	1.505,70	1.563,34

⁴ Último cuadro tarifario aprobado por la DPE.



Santa Cruz

Empresa: Servicios Públicos Sociedad del Estado

Web: www.spse.com.ar

Cuadro tarifario: Vigente⁵

Consumo mensual	Cargo fijo \$/mes	Cargo variable en \$/kwh
		c/ subsidio
Hasta 100 kw h	8,956	0,166
De 100 a 200 kw h	13,07	0,321
De 200 a 350 kw h	14,05	0,341
Excedentes de 351 kw h	15,03	0,361

Gasto bimestral en pesos para distintos niveles de consumo

Consumo Kwh/Bim	CF	c/ subsidio	
		CV	CF + CV
160	17,91	26,56	44,47
200	17,91	33,20	51,11
350	26,14	112,35	138,49
500	28,11	170,50	198,61
650	28,11	221,65	249,76
1.100	30,07	397,10	427,17
1.600	30,07	577,60	607,67
2.200	30,07	794,20	824,27
3.000	30,07	1.083,00	1.113,07

⁵ Último cuadro tarifario publicado por la SE.